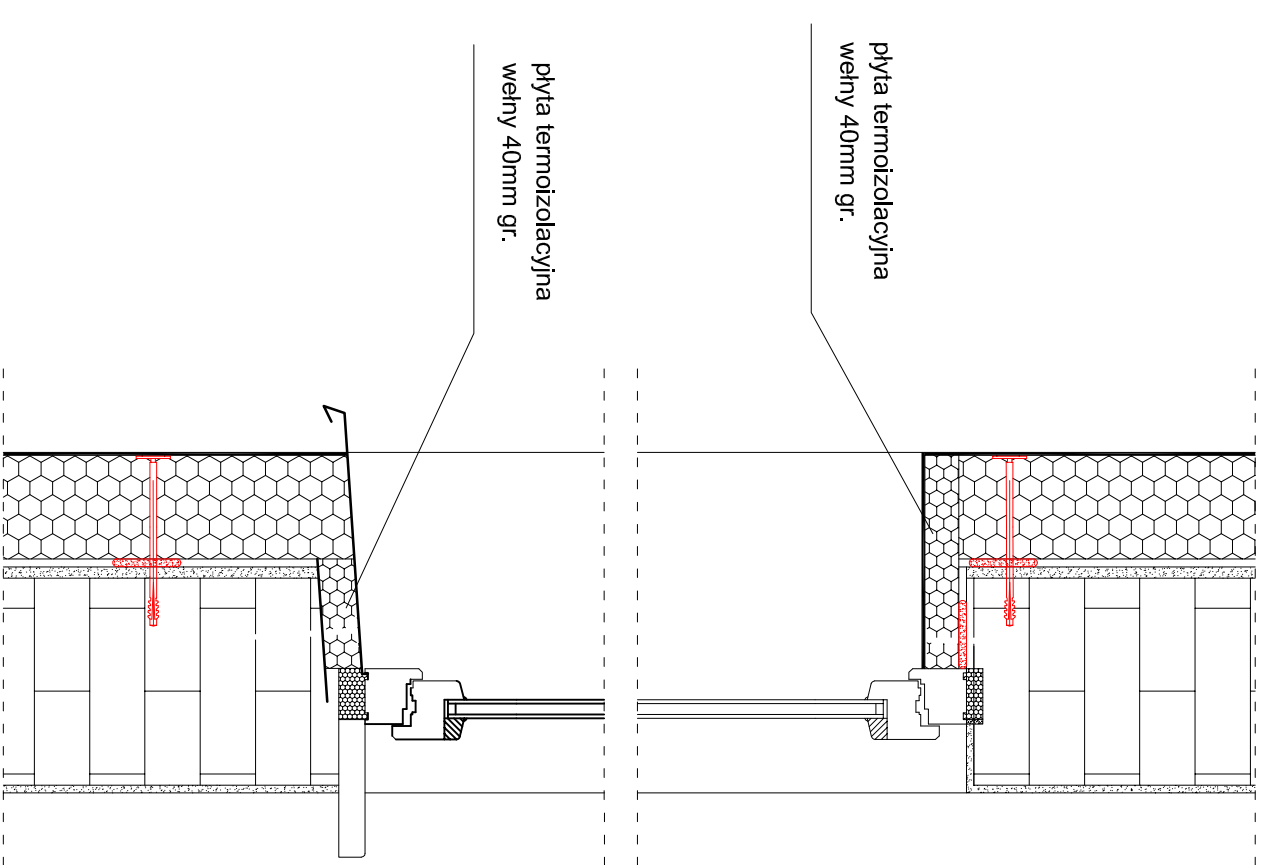
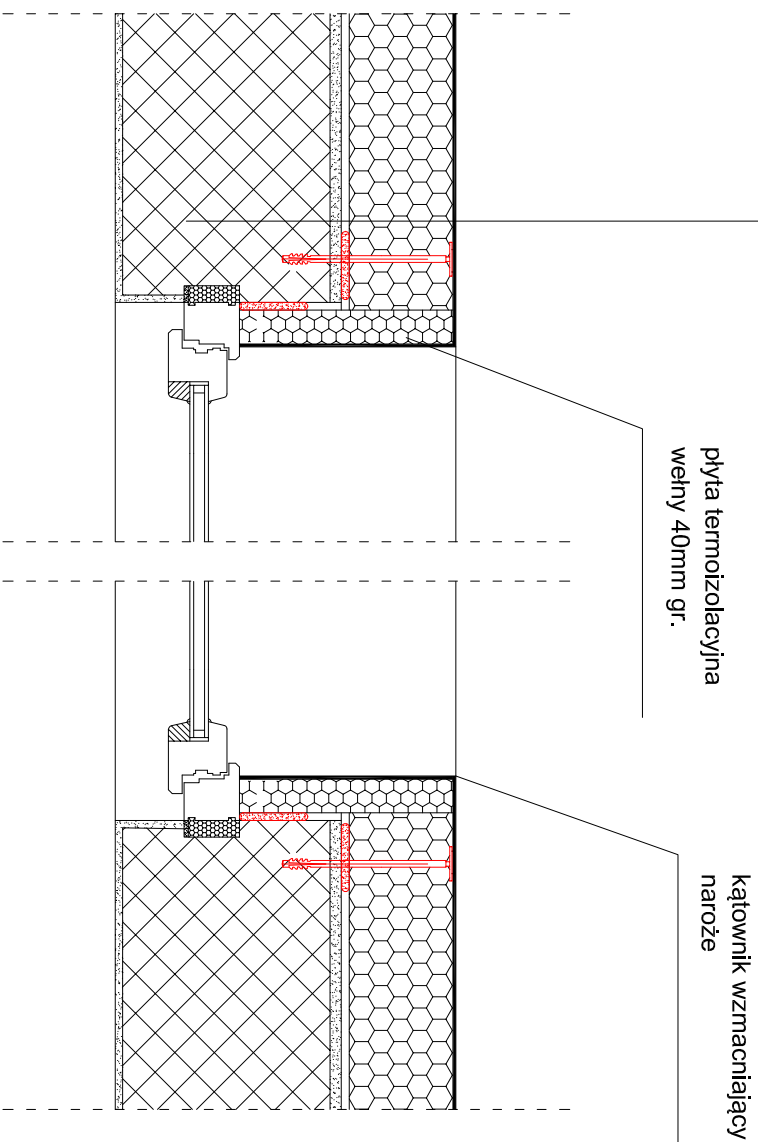


System docieplenia ścian BAUMIT MINERAL

1. ściana zewnętrzna
2. tynk cementowo-wapienny (uzupełnić ubytki)
3. warstwa zaprawy klejowo - szpachlowej do wełny mineralnej Baumit HaftMortel
4. płyta termoizolacyjna z wełny mineralnej gr. 140mm mocowanej dodatkowo kokkami
5. warstwa zbrojąca:
 - wzmocniona do wys. 2 m od poziomu gruntu (zaprawa klejowo-szpachlowa Baumit HaftMortel z zatopionymi 2 warstwami siatki z włókna szklanego Baumit 145A)
 - powyżej standardowa (zaprawa klejowo - szpachlowa Baumit HaftMortel z zatopioną 1 warstwą siatki z włókna szklanego Baumit 145A)
6. preparat gruntujący Baumit Silkat Grund/EdelputzGrund
7. tynk mineralny (barwiony w masie) Baumit EdelPutz Spezial struktura drobnziarnista (ziarno 1mm)



Inwestor:
 URZĄD GMINY ŁAZISKA GÓRNE
 P.L. RATUSZOWY 1
 43-170 ŁAZISKA GÓRNE
 Temat projektu:
 TERMOMODERNIZACJA BUDYNKU PRZEDSZKOLA MIEJSKIEGO
 NR 4 W ŁAZISKACH GÓRNYCH, UL. MOKIERSKA 4.
 Nazwa rysunku:
**SZCZEGÓŁ DOCIEPLENIA
 OTWORU OKIENNEGO**

PROFIL STUDIO ARCHYTEKTONICZNE
 REALIZACJA INWESTYCJI

44-100 Gliwice
ul. Świerkocińska 5b

projektował: mgr inż. arch. Krzysztof Zienc
 upr. bud. nr 5103/SL.OIKK

Data: 05.2009

opracował: mgr inż. arch. Jolanta Nowak

Data: 05.2009

nr rys. 16 Skala: Rew.: 0