

1

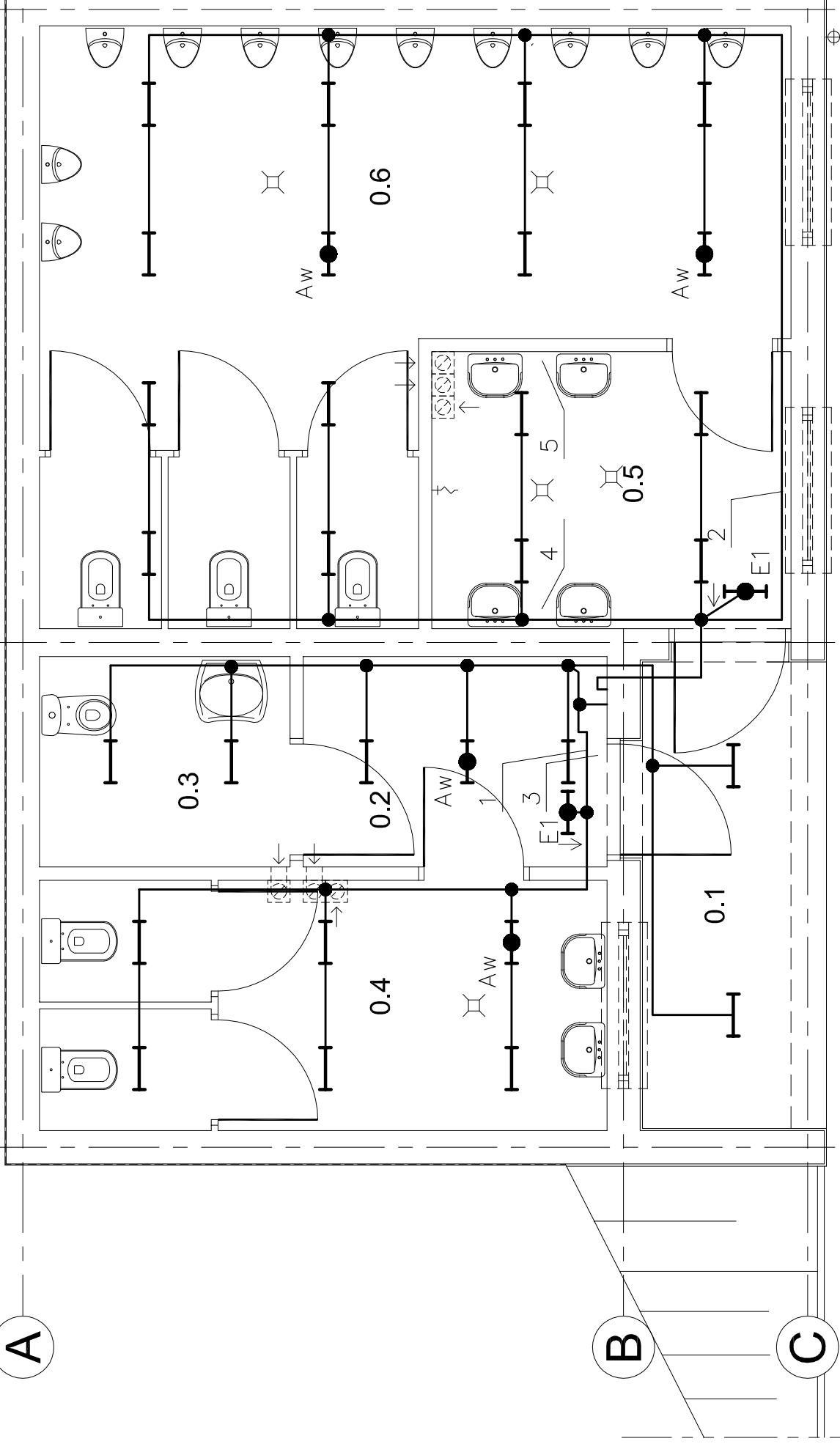
2

3

A

B

C



NR	NAZWA POMIESZCZENIA	POSADZKA	M ²
0.1	Podcień wejściowy	gress	6,9
0.2	Przedśionek	gress	2,2
0.3	WC niepełnosprawnych	gress	4,2
0.4	WC damskie	gress	11,5
0.5	Przedśionek	gress	8,1
0.6	WC męskie	gress	27,8
suma powierzchni netto			60,7

SYMBOLE I OZNACZENIA WG RYS. E-16

- OPRAWA KANAŁOWA OK-5.26/1
- JW LECZ Z MODULEM AWARYJNYM
- OPRAWA AWARYJNA KIERUNKOWA

COMTAREX BIURO ARCHITEKTÓW Sp. z O. O.
40-095 KATOWICE ul. Stawowa 3/7
tel./fax (032) 258 72 71

INWESTOR	Urząd Miejski w Łaziskach Górnych przy Pl. Ratuszowym 1	NR ARCH.	5/08-D7
INWESTYCJA	Zaplecze Socjalno Techniczne przy Stadionie Miejskim	BRANŻA	elektryczna
ADRES	Łaziska Górne, ul. Górnicza	FAZA	wykonawczy.
TYTUŁ OPRACOWANIA	Projekt budowlano wykonawczy dwukondygnacyjnego zaplecza socjalno-technicznego wraz z zagospodarowaniem terenu na potrzeby Stadionu Miejskiego w Łaziskach Górnych przy ul. Górnicznej.		
TYTUŁ RYSUNKU	Plan instalacji elektrycznych WC dla kibiców		
PROJEKTOWAŁ	inż. Zygmunt Ścigaj	upr. 637/76	SKALA 1:50
GŁ. PROJEKTANT	mgr inż. arch. Jacek Mazurkiewicz	upr. 516/77	DATA grudzień 2008
SPRAWDZIŁ	inż. Zbigniew Padol	upr. 644/71/kt	NR RYS. E-20