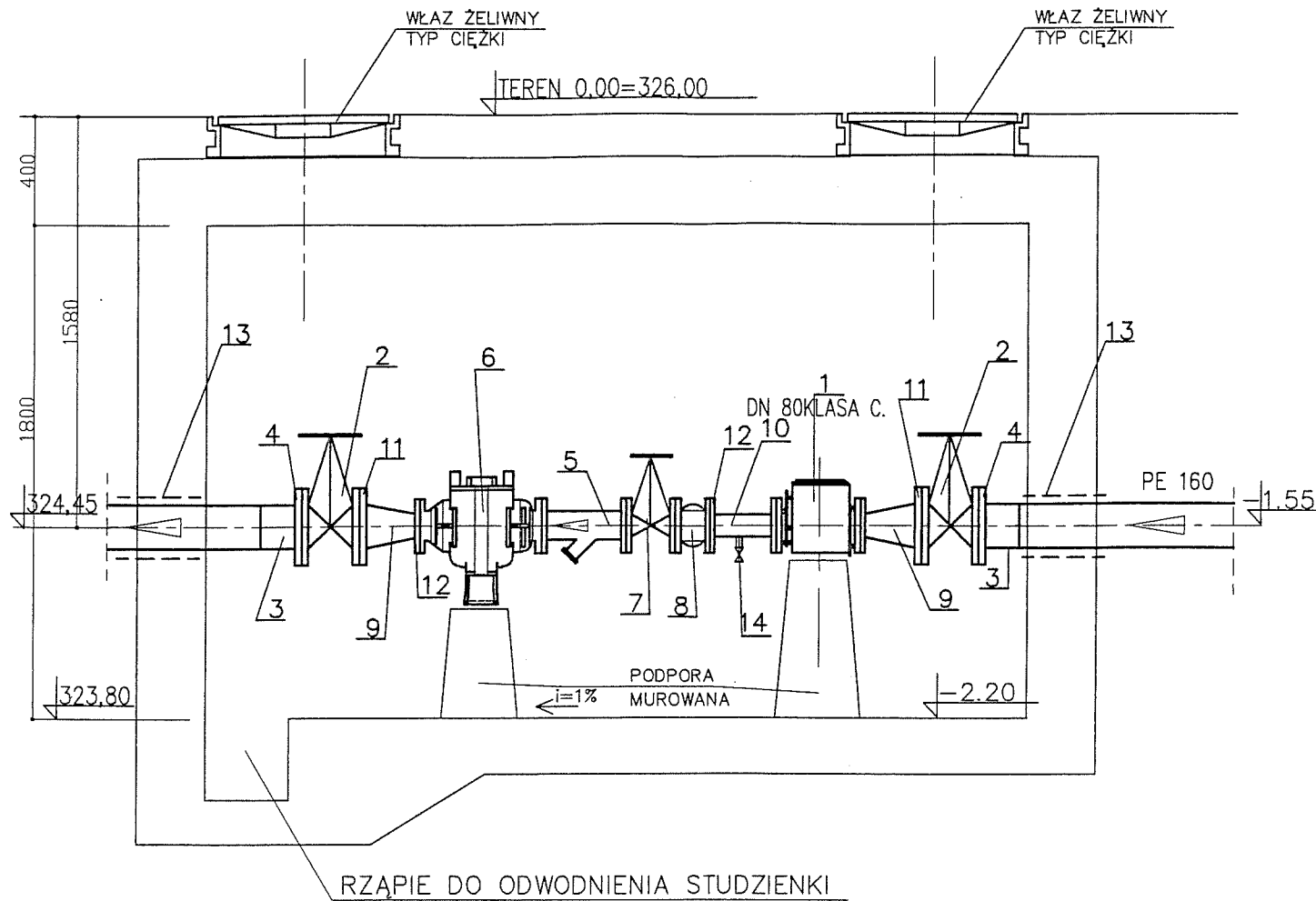
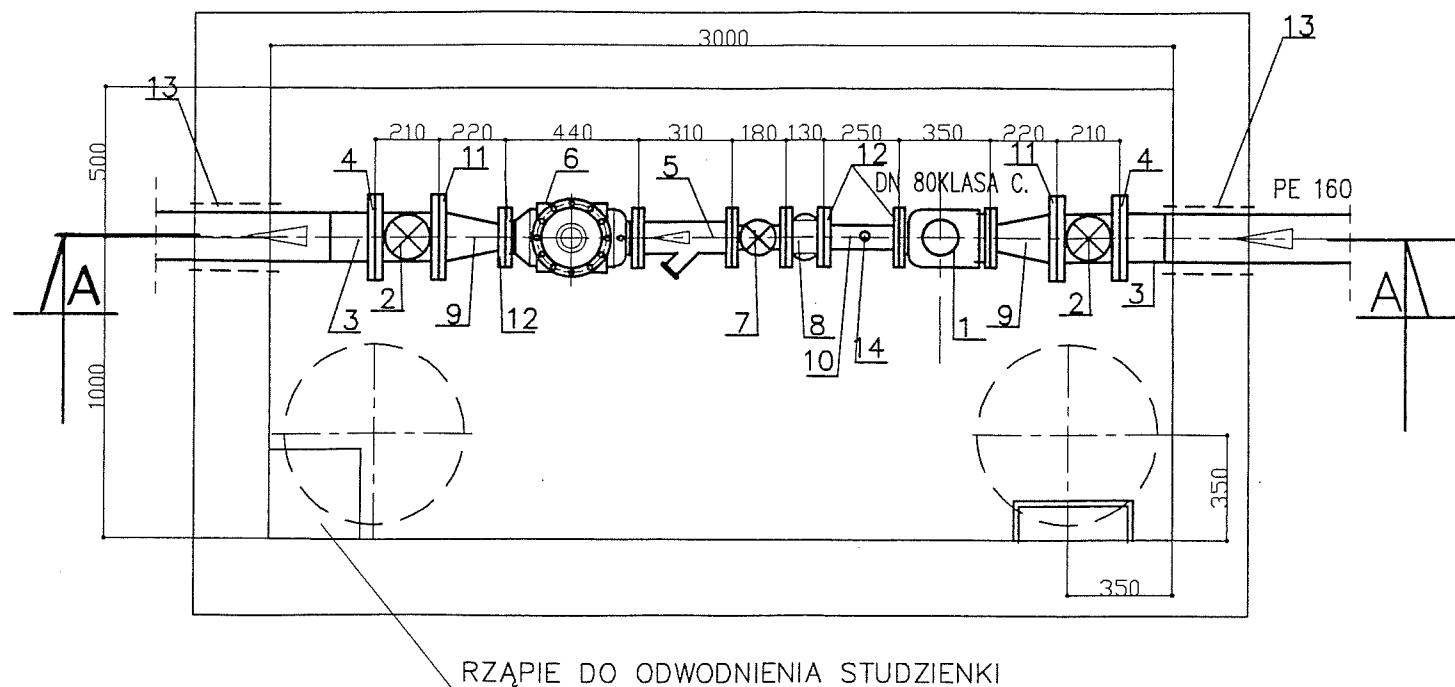


PRZEKRÓJ A - A



RZUT STUDZ. WODOMIERZOWEJ



ZESTAWIENIE ARMATURY I KSZTAŁTEK DLA STUDZIENKI WODOMIERZOWEJ

14	ZAWÓR SPUSTOWY DN20		1.0	
13	PRZEJŚCIE WODOCIĄGU PRZEZ SCIANĘ STUDNI WODOMIERZOWEJ-TULEJA RDS.	"TYCO"	2.0	
12	KOŁNIERZ OKRĄGŁY PŁASKI DO PRZYSAPAWANIA PN 16 DN80		4.0	
11	KOŁNIERZ OKRĄGŁY PŁASKI DO PRZYSAPAWANIA PN 16 DN150		2.0	
10	RURA STALOWA PRZEWODOWA DN80 L=250mm PN 16 - woda		1.0	
9	ZWĘZKA SYMETRYCZNA STALOWA DN150/80 WODA PN16	KAT. "INSTAL" NR 1.3.4/1985	2.0	
8	ŁĄCZNIK AMORTYZACYJNY DN80 PN 16 - woda	INSTAL COMPAKT	1,0	
7	ZASUWA KOŁNIERZOWA KRÓTKA PN 16 DN 80	"TYCO"	1.0	
6	IZOLATOR PRZEPŁYWÓW ZWROTNYCH PN16 DN80 TYP BA4760 FIRMY "SOCLA"	INSTAL COMPAKT	1.0	ZAWÓR ANTYSKAŻENIOWY
5	OSADNIK KOŁNIERZOWY -FILTR SIATKOWY DN80	KAT.ARM. NR 05/2-03	1.0	PRODUCENT "LIPIANY"
4	KOŁNIERZ STALOWY GALWANIZO-WANY-PN 16 160/150	WAVIN-BUK	2.0	
3	TULEJA KOŁNIERZOWA Z PE100 SDR11 PN 16 DN160/150	WAVIN-BUK	2.0	
2	ZASUWA KOŁNIERZOWA KRÓTKA PN 16 DN 150	"TYCO"	2.0	
1	WODOMIERZ DN80 KLASY-C-"FLOSTAR-M" qnom.-30m ³ /h; qmin-120l/h; qpoż.-90m ³ /h	ACTARIS.	1.0	
POZ.	WYSZCZEGÓLNIENIE	SYMBOL PRODUCENT	ILOŚĆ SZTUK	UWAGI

COMTAREX BIURO ARCHITEKTÓW Sp. z O. O.
40-095 KATOWICE ul. Stawowa 3/7
tel./fax (032) 258 72 71

INWESTOR	Urząd Miejski w Łaziskach Górnych przy Pl. Ratuszowym 1	NR ARCH.	5/08-C
INWESTYCJA	Zaplecze Socjalno Techniczne przy Stadionie Miejskim	BRANŻA	wod-kan
ADRES	Łaziska Górne, ul. Górnicza	FAZA	bud.-wyk.
TYTUŁ OPRACOWANIA	Projekt budowlano wykonawczy dwukondygnacyjnego zaplecza socjalno-technicznego wraz z zagospodarowaniem terenu na potrzeby Stadionu Miejskiego w Łaziskach Górnych przy ul. Górnicznej.		
TYTUŁ RYSUNKU	ZEWNĘTRZNE SIECI WOD-KAN. -STUDZIENKA WODOMIERZOWA		
PROJEKTOWAŁ	Jacek Hachuła Tadeusz Śmigieński	upr. 521/82 upr. 516/77	SKALA DATA
GL. PROJEKTANT	mgr inż. arch. Jacek Mazurkiewicz		1:25 grudzień 2008
OPRACOWAŁ	Tadeusz Śmigieński		NR RYS.
SPRAWDZIŁ	mgr inż. Marek Kurtyka	upr.nr SLK/0200/PWOS/03	3